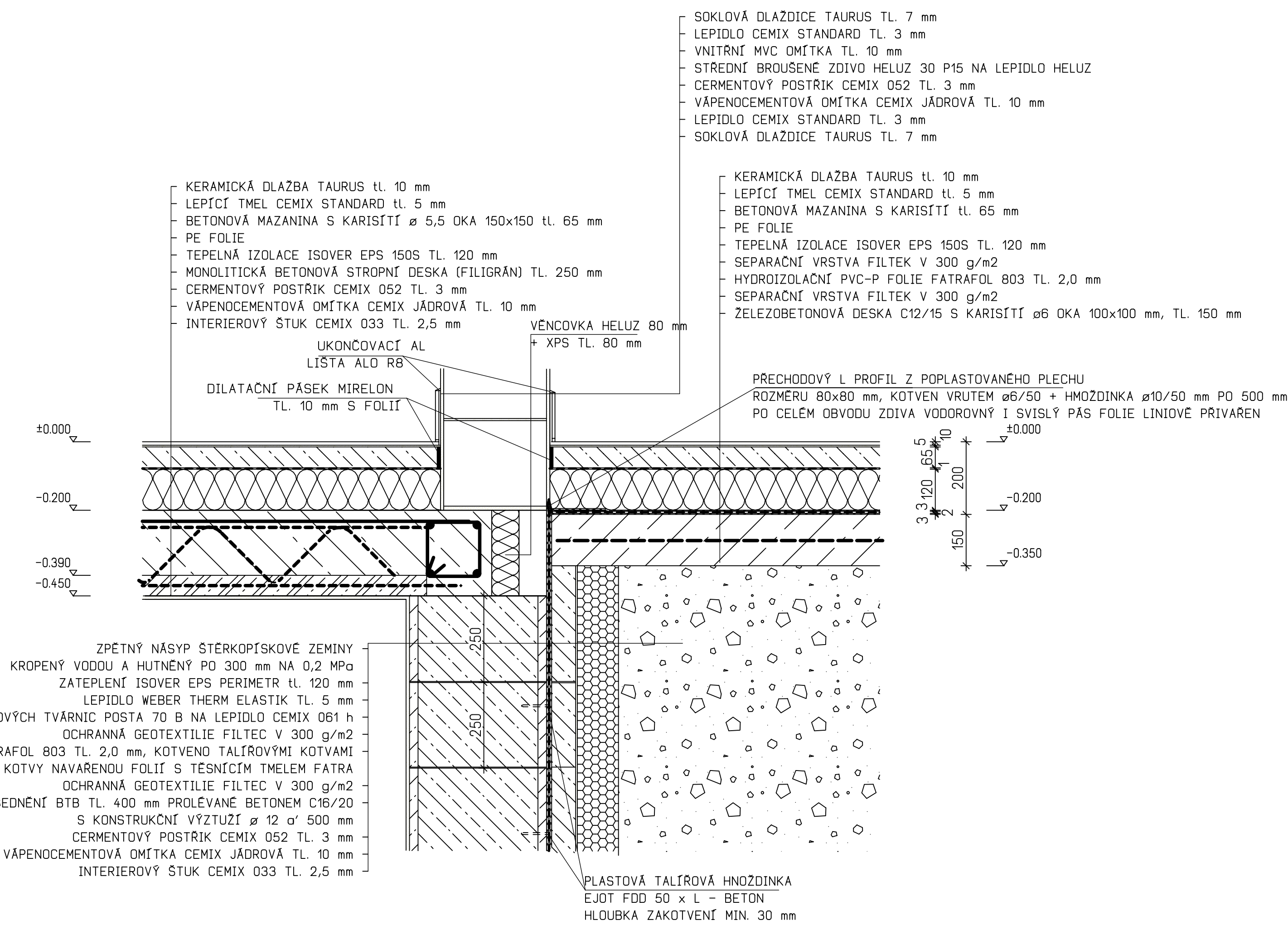
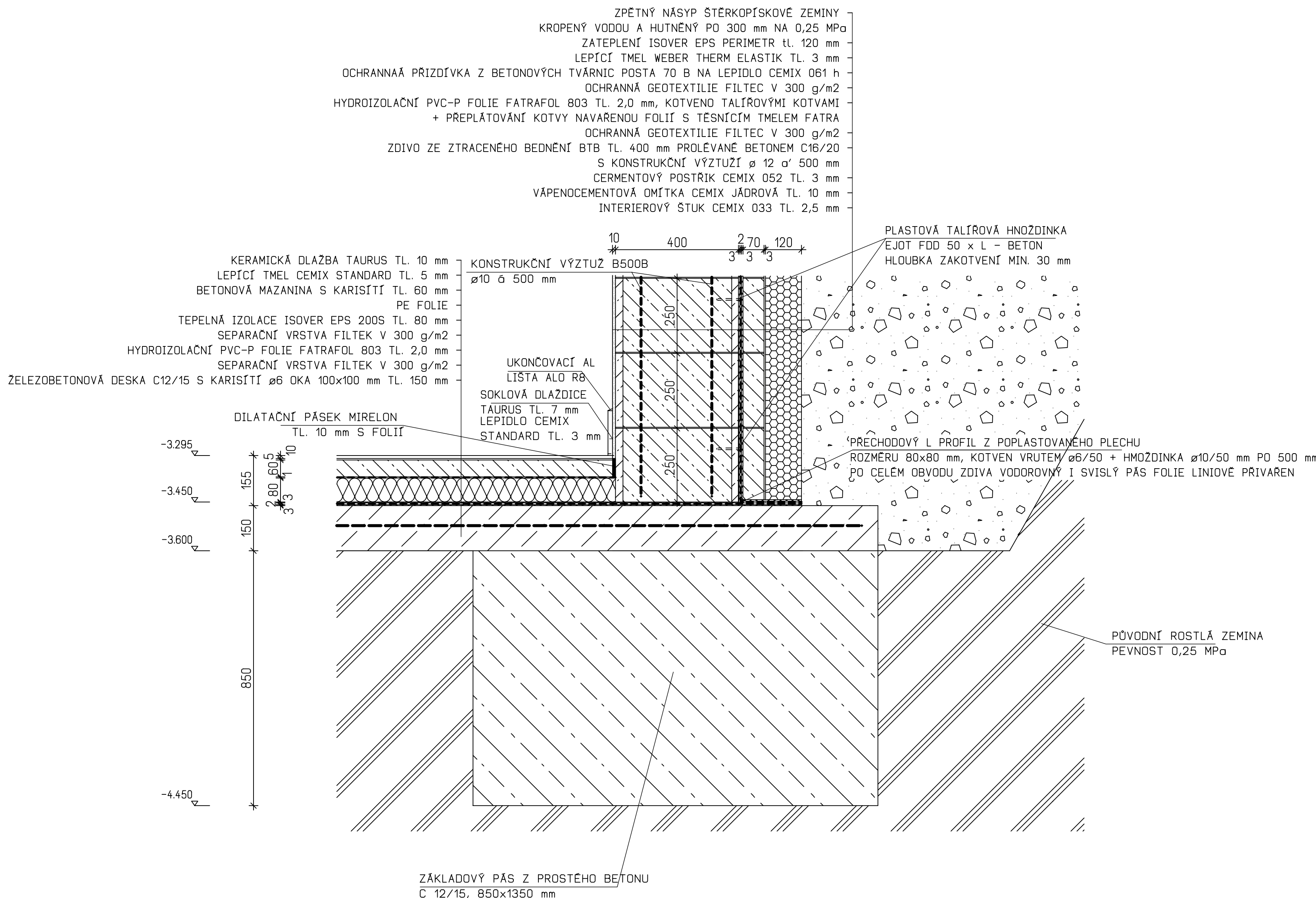


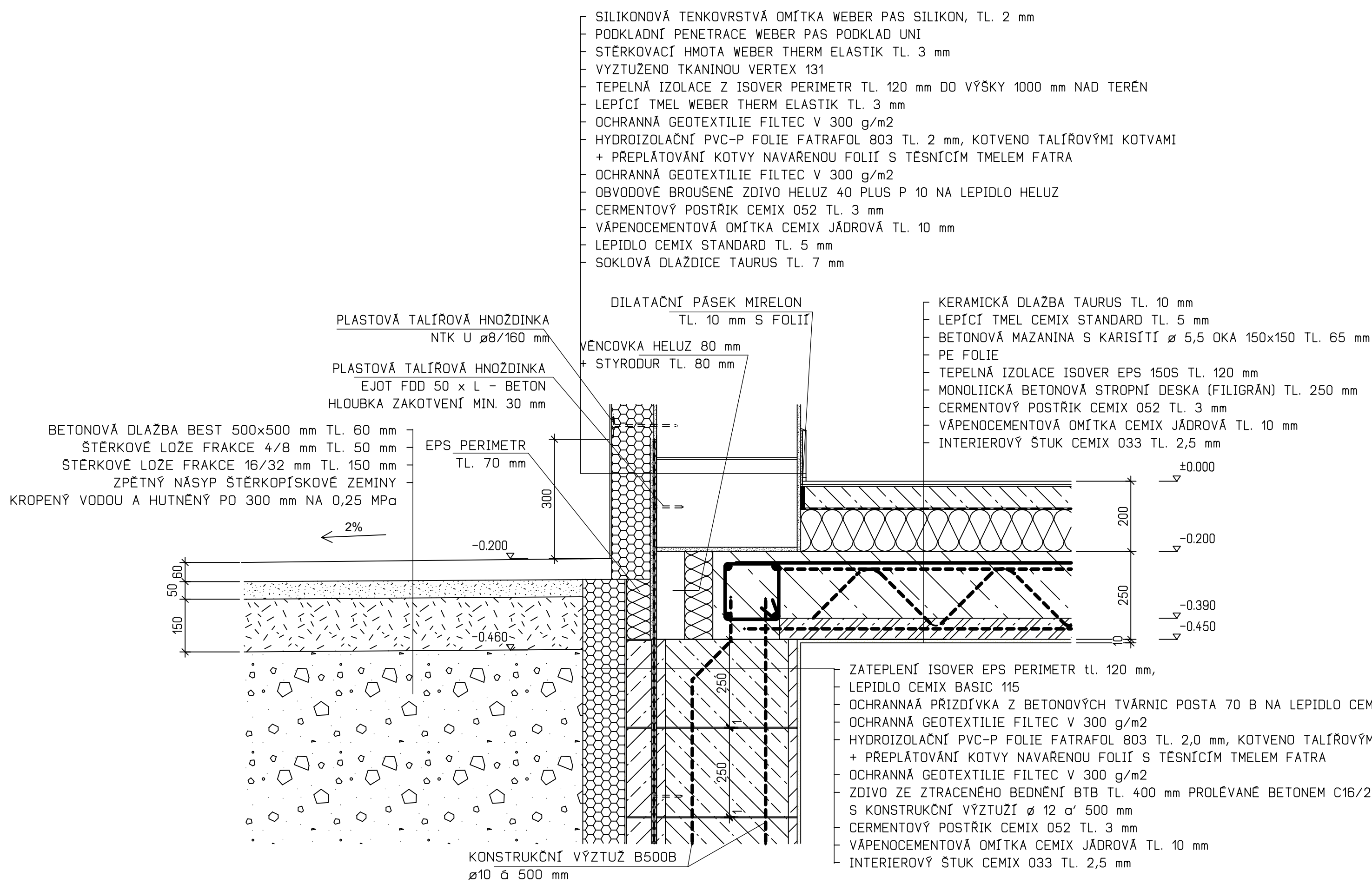
D6. PŘECHOD SUTERÉNNÍ A STŘEDNÍ ZDI



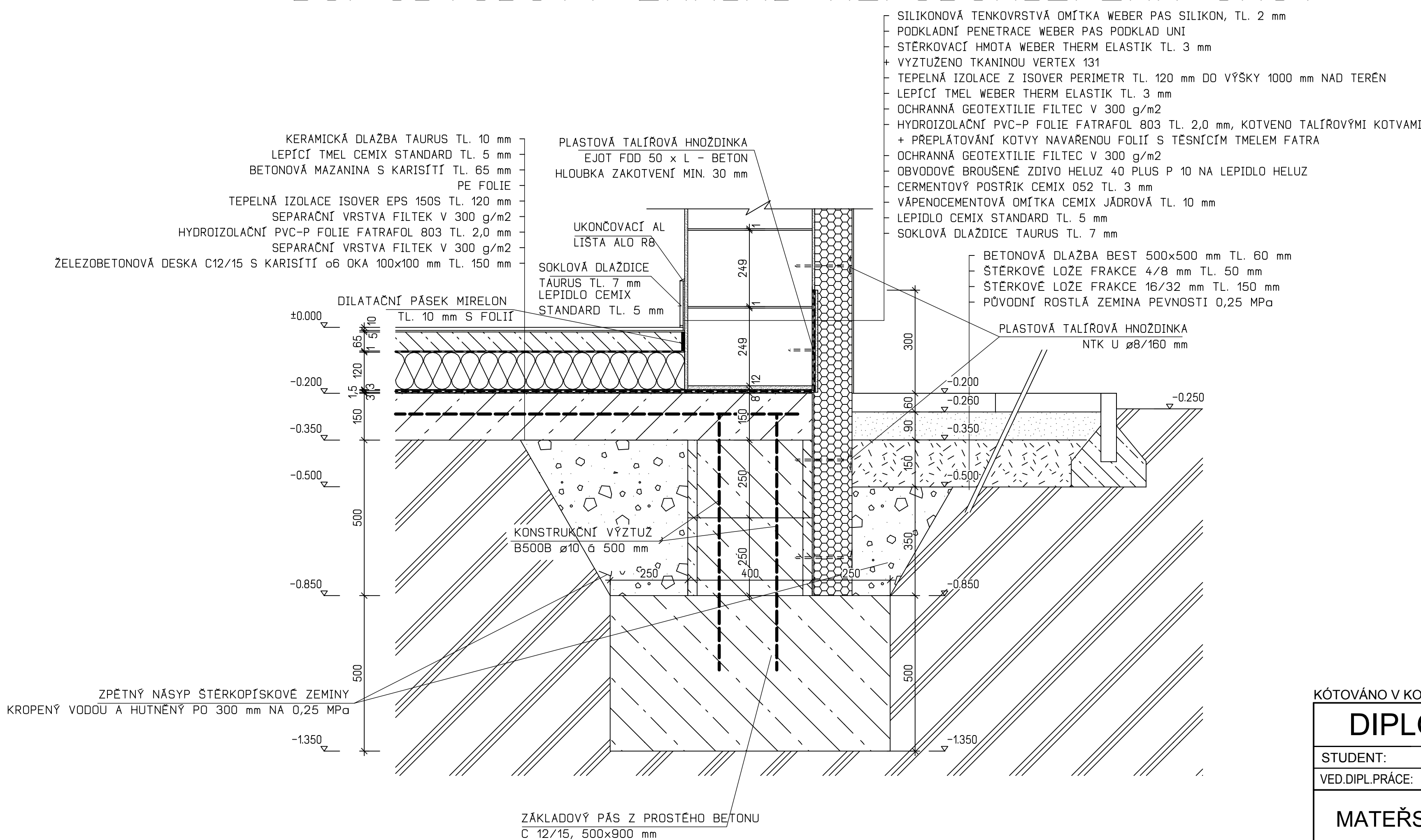
D8. OBVODOVÝ ZÁKLAD, PODSKLEPENÁ ČÁST



D7. PŘECHOD SUTERÉNNÍ A OBVODOVÉ ZDI



D9. OBVODOVÝ ZÁKLAD NEPODSKLEPENÁ ČÁST



KÓTOVÁNO V KOORDINAČNÍCH ROZMĚRECH BEZ PŮ. 0.000=356.200 m.n.m. B.p.v.		
DIPLOMOVÁ PRÁCE		
STUDENT:	Bc. JAROSLAV VÁCLAVEK	
VED.DIPL.PRÁCE:	ING. VĚRA MACEKOVÁ CSc.	
MATEŘSKÁ ŠKOLA		FORMÁT: 15 x A4
DETAILY U ZÁKLADŮ 6-9		DATUM: 8. 12. 2013
		MĚŘÍTKO: Č. VÝKRESU 1:10 18